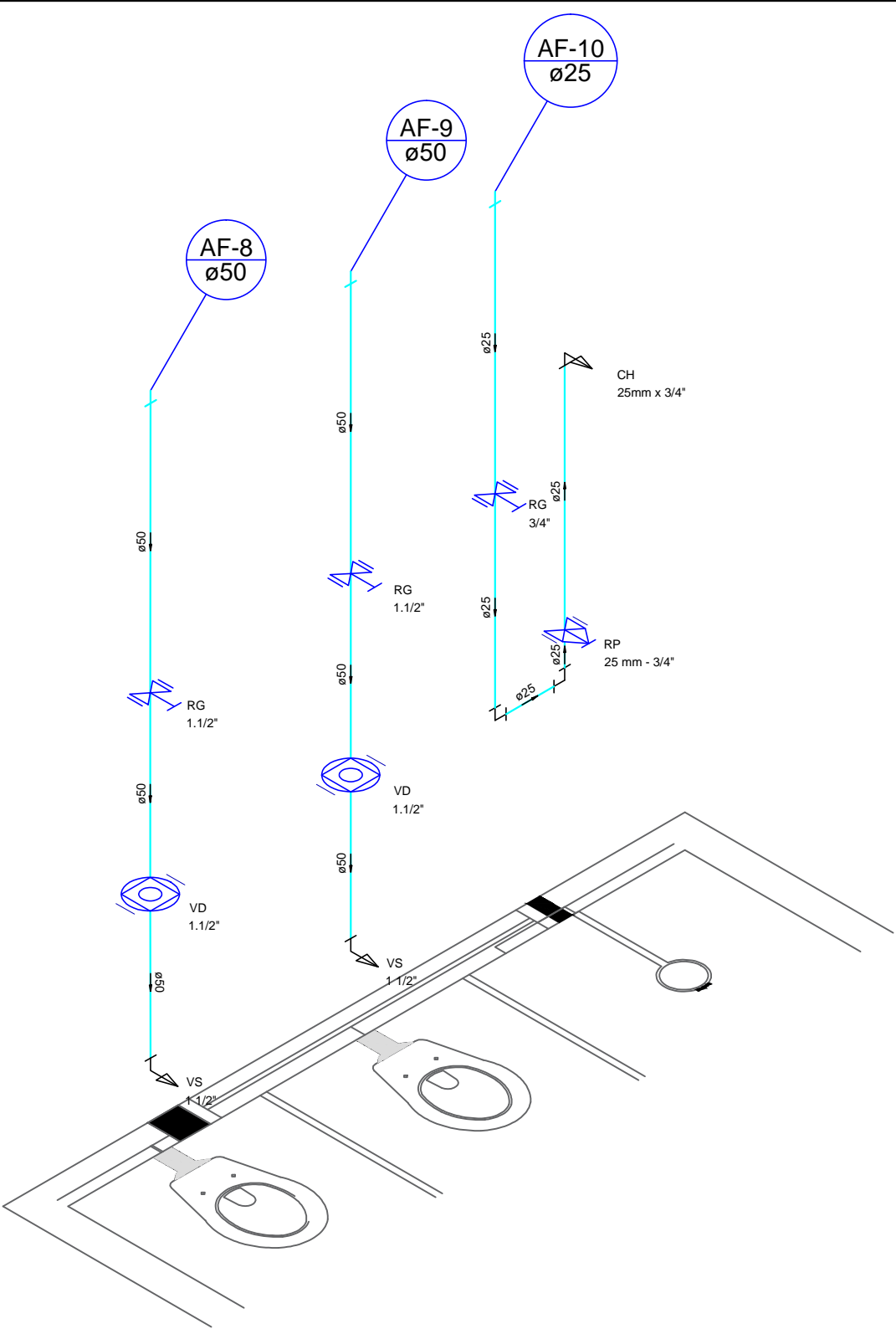



Detalhe H5



Detalhe H6

DETALHE AGUA FRIA  
ESC: 1:100

 <div><b>PREFEITURA MUNICIPAL DE VÁRZEA GRANDE</b> <i>amar • cuidar • acreditar</i></div>	<b>PREFEITURA MUNICIPAL DE VÁRZEA GRANDE</b> Av. Castelo Branco, Espaço Municipal, 2500 - Centro Sul, Várzea Grande/MT CEP 78125-700 - Fone/Fax: 65 3688 8000		AUTOR DO PROJETO:		FOLHA Nº	
	PROJETO:	LOCALIZAÇÃO:	MATHEUS MARCANZONI LEITE ENGENHEIRO CIVIL CREA-MT 042157		ÁREA TOTAL TERRENO:	15/16
	EMEB MARIA DE LOURDES TOLEDO AREIAS	AVENIDA PRINCIPAL (ESTRADA DA PRAIA GRANDE - MT 050)	UNIDADE:		ÁREA DA QUADRA:	
	OBRA:	ASSUNTO:	METRO	ESCALA:	ÁREA COBERTURA:	
	REFORMA E AMPLIAÇÃO	DETALHE AGUA FRIA		Indicada	DATA:	
					SETEMBRO 2020	